

Hoe creëer je een duurzaam gebouw voor de gebruikers?

Slimmer omgaan met je pand, bijdragen aan een betere wereld en goed werkgeverschap.



Waarom nu inzetten op een duurzame werkomgeving?

25% te hoog **energieverbruik** in gebouwen
Bron: TNO

70% van onze **gezondheid** wordt bepaald door de fysieke omgeving
Bron: RICS.org

69% van de mensen vindt de **werkplek** de belangrijkste factor om bij een bedrijf te blijven
Bron: What Workers Want

Beyond Eyes helpt uw pand duurzamer te maken

BE Energized

Duurzaam en verantwoord met energie omgaan door actief energiemanagement en het reduceren van CO2.



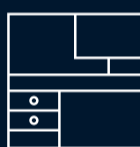
BE Equipped

Een veilige en goed ingerichte (werk)omgeving passend bij de activiteiten en het gebruik van het pand, zodat er efficiënter en effectiever gewerkt kan worden.



BE Vital

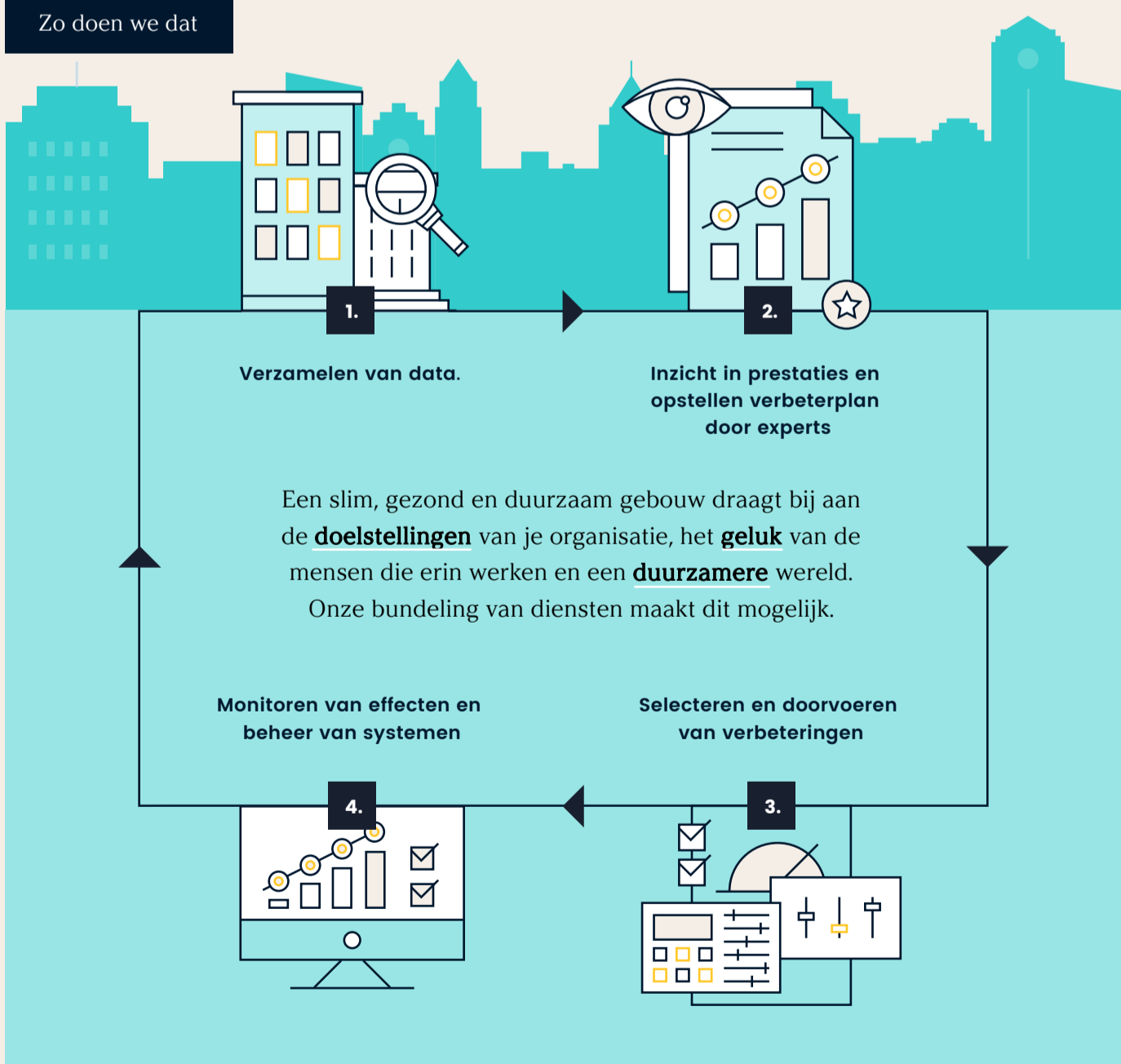
Een gezond gebouw met comfortabel klimaat dat bijdraagt aan de vitaliteit van de gebruikers. Dit zorgt voor een lager verzuim en een hogere tevredenheid.



BE Clean

Makkelijker, sneller en duurzamer schoonmaken op basis van daadwerkelijk gebruik zodat gebruikers een hygiënisch, veilig en fijn gevoel ervaren.

Zo doen we dat



Met onze partners

RICOH
imagine. change.

bba
binnenmilieu

GRUG
assistance

ddb DerksdenBoer
Interieur Architectuur
inspiring creative consulting partners

Zelf aan de slag met een duurzame werkomgeving? Neem dan snel contact op via:
+31 73 543 73 73 | info@beyondeyes.com | www.beyondeyes.com

Beyond Eyes is een initiatief van Heijmans en CSU.

